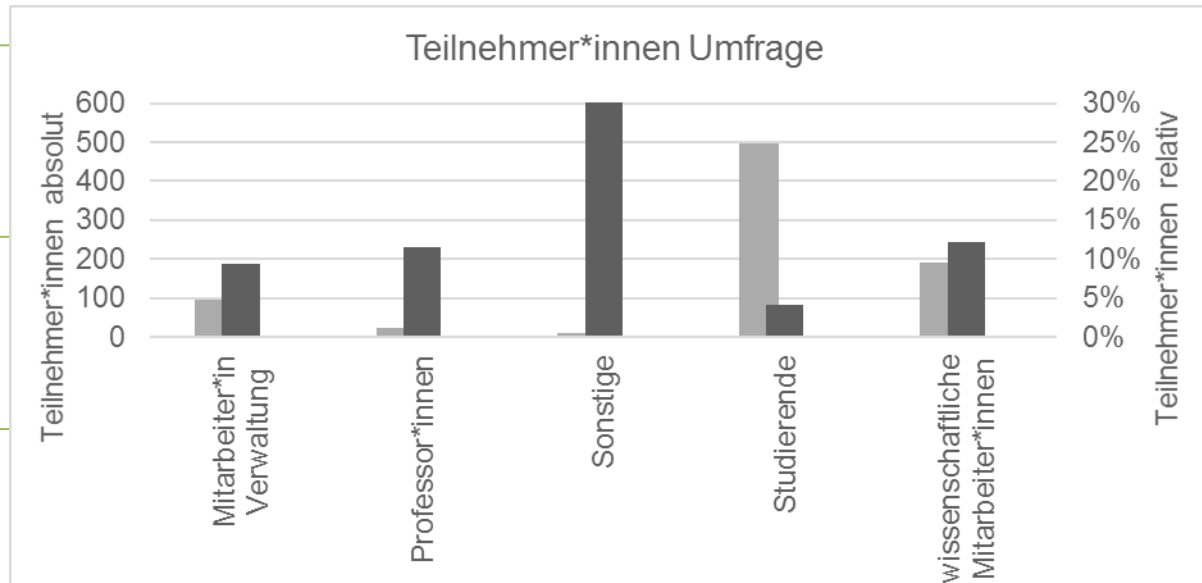




Auswertung der Umfrage zur Fahrradmobilität

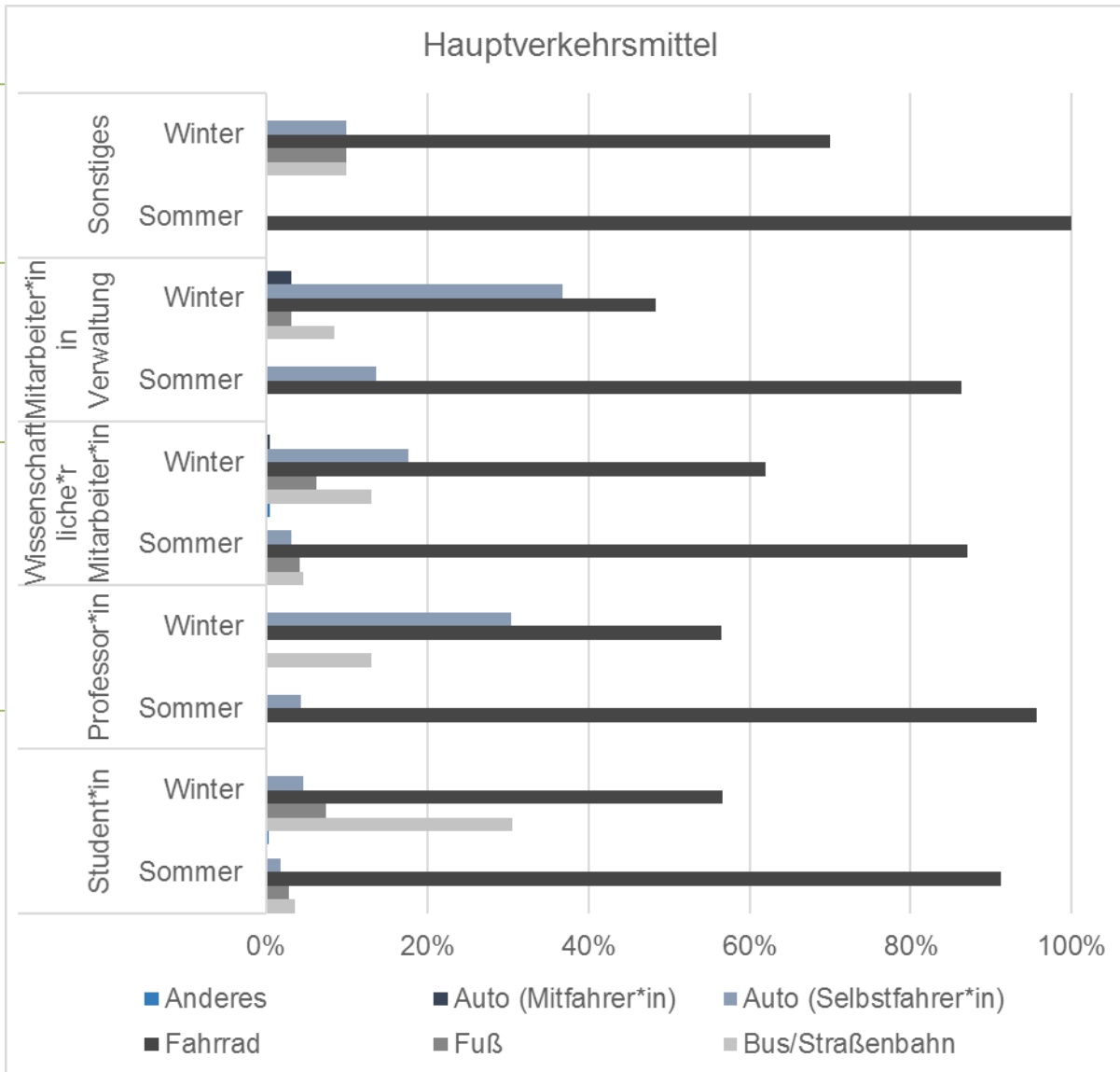
Fahrradabstellanlagen

Teilnehmende



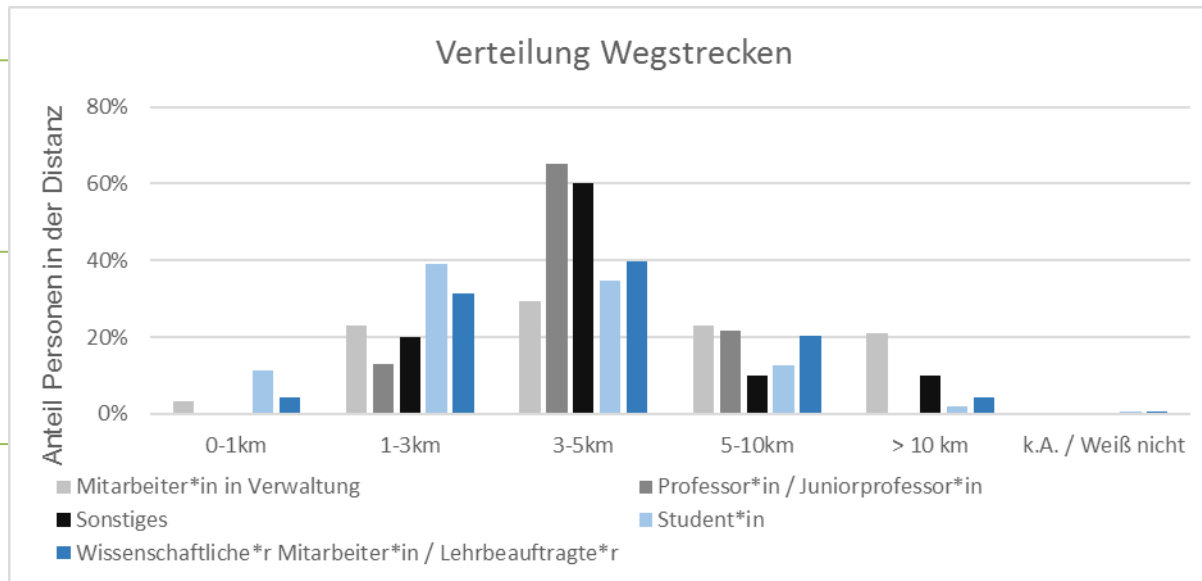
- Gesamt: 816 vollständige Antworten
- Responserate: 5,5% (Bezogen auf Gesamtheit Uni-Angehörige)
- Gesamtheit Studierende mit 12.000 angenommen (ca. 2.000 werden als permanent nicht anwesend angenommen)

Verkehrsmittelnutzung



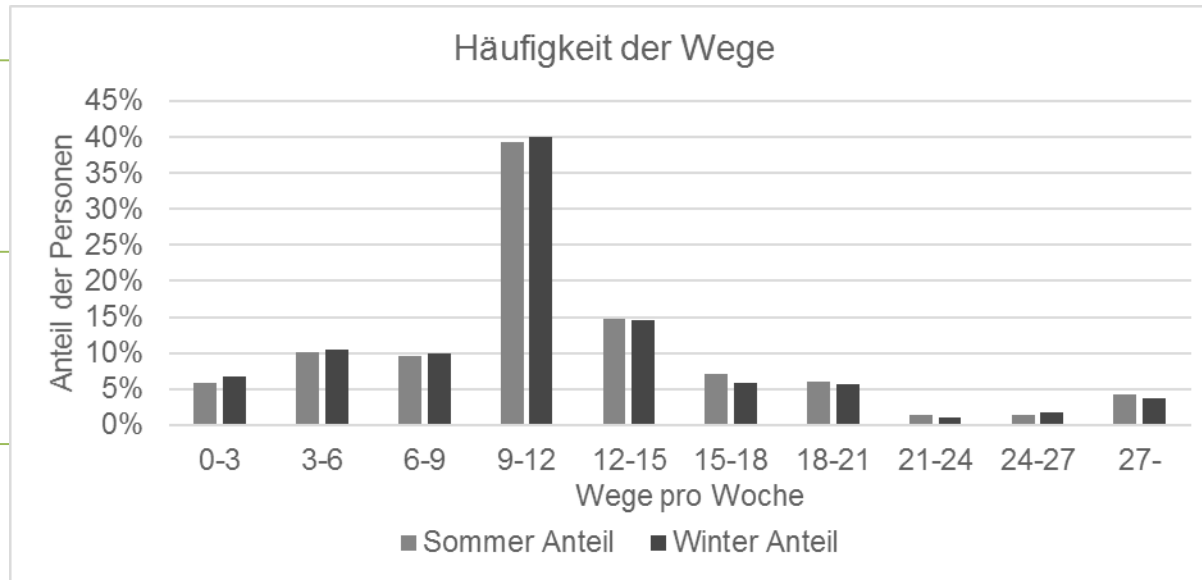
- Überdurchschnittliche Fahrradnutzung im Sommer wie Winter (Anteil MD ca. 14%)
- Starker Differenz Radnutzung Sommer zu Winter (-33%)
- Nicht-Winterradfahrer teilen sich in etwa gleichmäßig auf MIV und ÖPNV auf

Entfernung Wohnort zu Uni



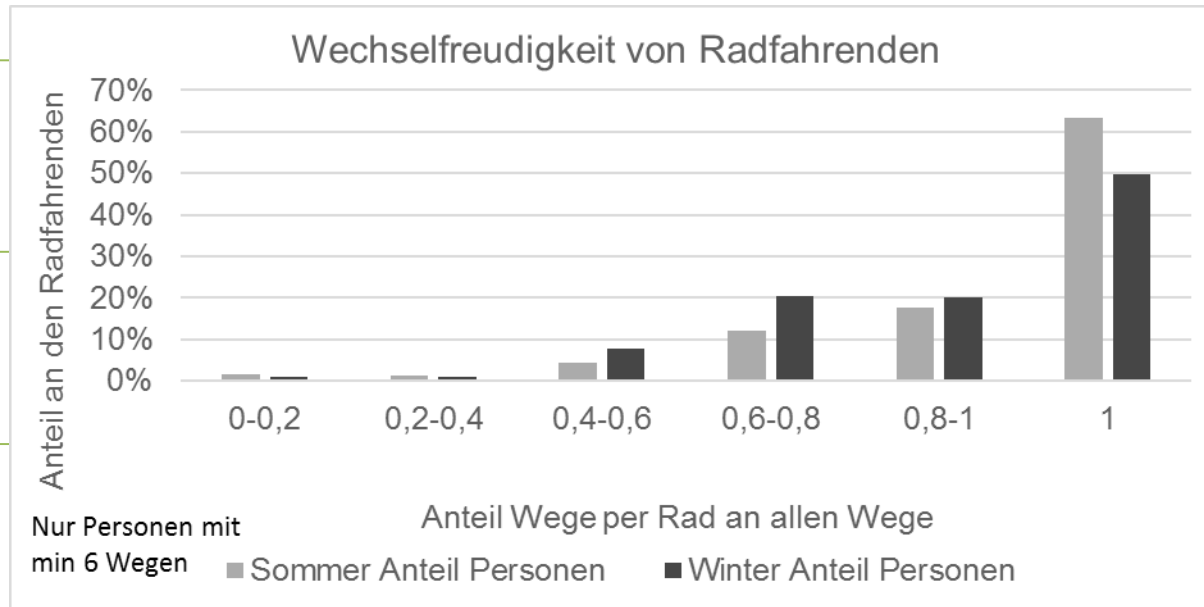
- Entfernung 0-1km kann Bewohner*innen Campus (Wohnheime) darstellen
- Nicht-Studierende tendieren zu längeren Wegen als Studierende
- Geringer Anteil >10km Entfernung bei Studierenden stützt Befund
Überschätzung Wege Bahnhof-Campus
- 79% der Befragten liegen im Fahrradgeeigneten Bereich von bis 5km.

Häufigkeit der Wege je Person und Woche



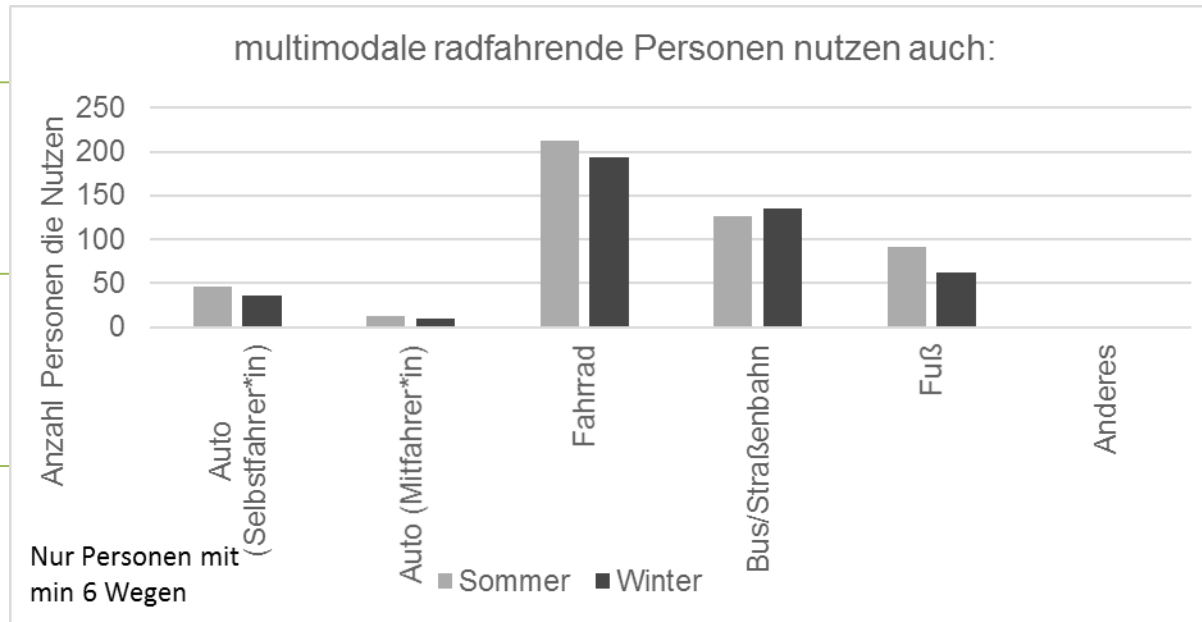
- Großteils werden 9-12 Wege pro Woche zurückgelegt, das entspricht 5 Werktagen (Hin- und Rückweg)
- Zwischen Winter und Sommer besteht kein erkennlicher Unterschied in der Wegeanzahl der Personen
- Die Anzahl der Befragten, welche weniger als 5mal die Woche zur Uni gehen liegt bei ca. 25%

Wechselfreudigkeit von Radfahrenden



- Ein hoher Prozentteil der Personen (>50%) zeigt Sommer wie Winter eine konstante Radnutzung -> wenig Potential für Transformers
- 34% (Sommer) bzw. 48% (Winter) der Personen zeigen ein Wechselverhalten in der Radnutzung und damit Multimodalität
- Personen mit <40% Radnutzung sind nicht als Person mit Hauptverkehrsmittel Fahrrad einzuschätzen

Welche VM nutzen multimodale Radfahrer*innen



- Der ÖPNV ist ein Komplementär zum Radverkehr gefolgt vom Fußverkehr
- Ebenso sollte damit Transformations ein Komplementär zum ÖPNV sein
- Die Mischnutzung von Fahrrad mit ÖPNV/Fußverkehr ist ein Potential an Nutzer*innen für Transformations
- -> weitere Quantifizierung ist noch Fuß/ÖPNV Nutzer zur Radfahranteilen

G27 (Mensa)	147	G40	210	Humanwissenschaften	220
G22	107	G44	20		
G30 (Bibo)	105				
G10	88	G27 (Mensa)	147	Mensavorplatz	306
G05	74	G30 (BiBo)	105		
G26	54	G26	54		
G29	54				
G16	52	G22	107	Pfälzerstraße	144
H41 (Mensa/Bib)	43	G23	11		
G50	41	G24	26		
G03	41				
G31 (SH 3)	26	G10	88	Technik	104
G24	26	G09	16		
G18	25				
G44	20	G05	74	Naturwissenschaft	134
G02	19	G03	41		
G06	17	G02	19		
G09	16				
H01	13	H41(Mensa/Bib)	43	Universitätsklinikum	77
G14	11	H01	13		
G23	11	H60	11		
H60	11	H28	10		
G23	11				
H60	11				

**Vielen Dank für eure
Aufmerksamkeit**